

**AVVISO PUBBLICO DI SELEZIONE PER L'ASSUNZIONE A TEMPO INDETERMINATO DI DUE UNITA' DI "COLLABORATORE PROFESSIONALE" CAT. B3 - DA ASSEGNARE AL SETTORE TECNICO DEL COMUNE DI PORTOMAGGIORE**

**PROVA TEORICO PRATICA BUSTA 1**

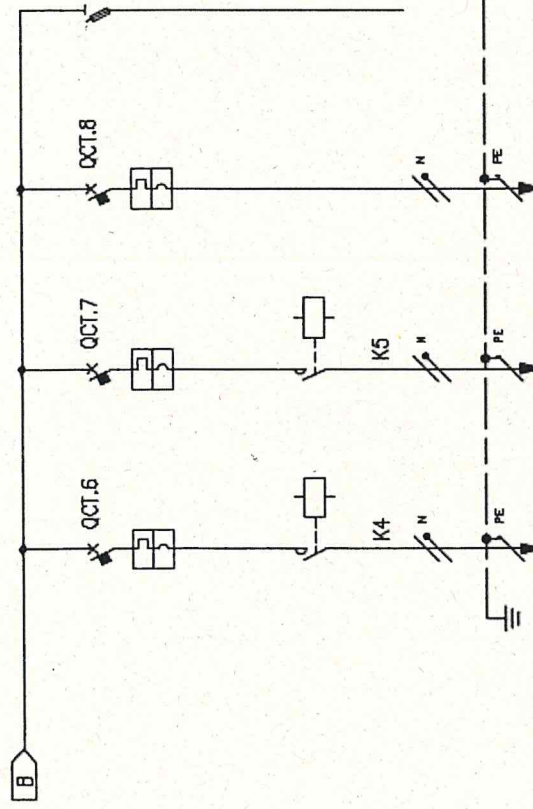
A1	Visto lo schema del quadro elettrico rappresentato nell'allegato, il candidato descriva da che tensione in Volt è alimentato, su quante fasi è distribuito, quale è la tensione in uscita sulle linee principali, da quale componentistica principale è costituito, che tipo di cavo deve essere usato per il cablaggio e per che impianto è stato progettato.
B1	Il candidato descriva quali sono i principali metodi di lotta alla legionella adottati nelle centrali di produzione acqua calda sanitaria degli edifici pubblici.
C1	Il candidato descriva come funziona un sistema di spegnimento automatico antincendio a gas Argon o a CO2 e gli elementi principali che lo compongono e quali sono le prassi di verifica corretto funzionamento.;
D1	Il candidato descriva cos'è una porta REI, a cosa serve, da quali parti principali è composta, la periodicità di manutenzione e il tipo di verifica periodica necessaria.
E1	Ai sensi del D.lgs 81/08 e s.m.i, il candidato descriva cosa sono i D.P.I ed in particolare cosa sono i D.P.I. di 3° categoria e le loro condizioni d'uso.
F1	Il candidato descriva come procedere nell'ipotesi di costruzione di un marciapiede in masselli autobloccanti, partendo dalla predisposizione del piano di posa fino al raggiungimento del piano finito.

CH

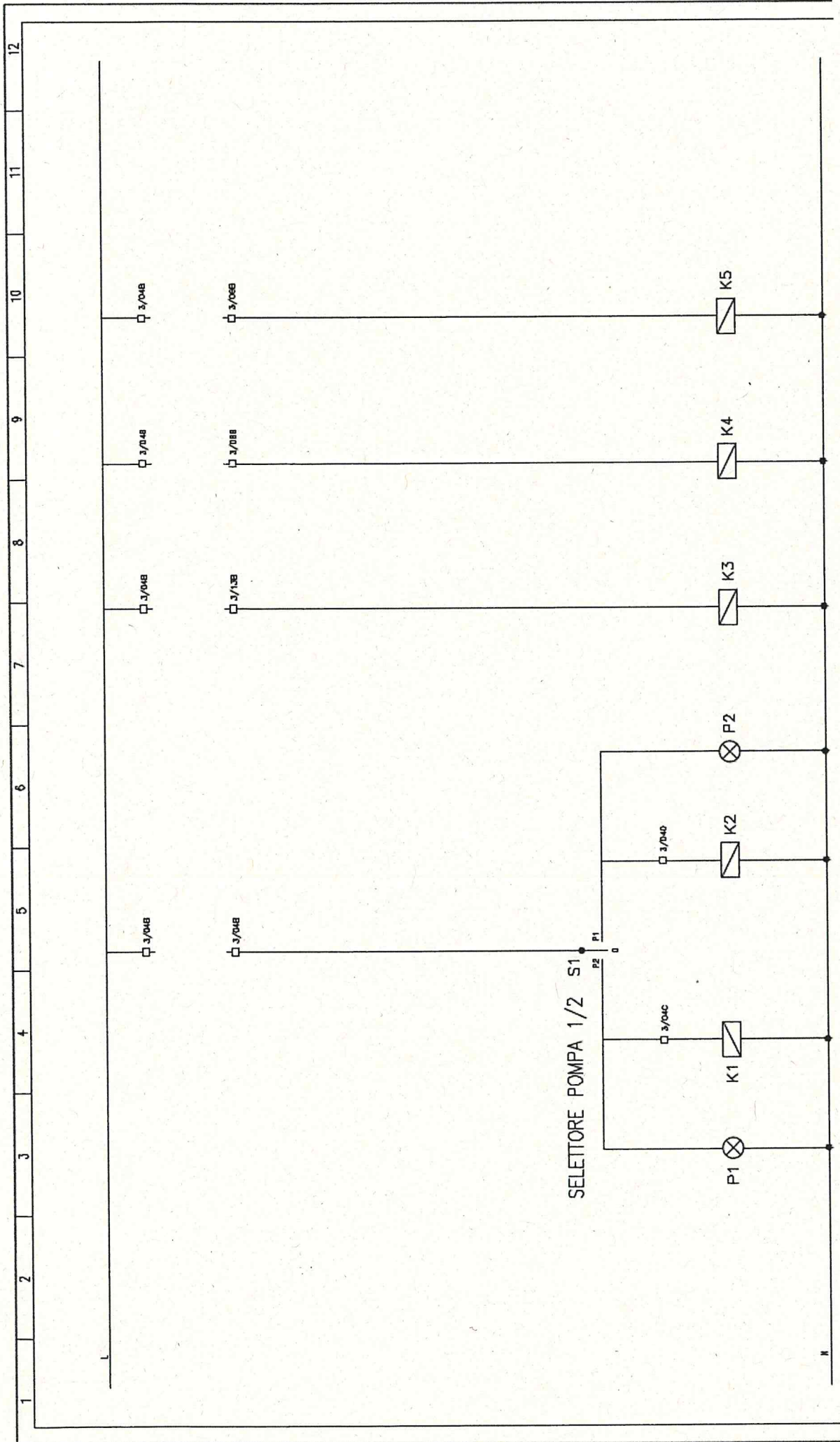
AR







NUMERAZIONE MORSETTI	DISTRIBUZIONE	9	LINPE	10	LINPE	11	LINPE	12	LINPE
NUMERAZIONE CIRCUITO	DESCRIZIONE CIRCUITO	Pompa ricicla		Pompa boiler		Alimentazione quadri controllo		Alimentazione ausiliari	
TIPO APPARECCHIO		MS 225	MS 225	MS 225	C40 N	5T1 10,3 x 38			
INTERRUTTORE	lcu [kA] / lcn [A]	50	50	50	B				
	N. POLI	3P	3P	3P	1P+N	15			
	CURVA/SGANCIAITORE	Salvatore	Salvatore	Salvatore	C				
	Ir [A]	1	1	1	16				
	Itd [s]	12	12	12	160				
	Ii [A]								
	Ig [A]								
	TIPO								
	CLASSE								
	tdn [ms]								
	Idn [A]								
	CLASSE	A9-30-10	AC3	A9-30-10	AC3				
	BOBINA [V]	N. POLI	In [A]	N. POLI	In [A]				
	TERMINO	4P	25	4P	25				
	FUSIBILE								
	ALTRE APP.								
	CONDUITURA								
	TIPO ISOLAMENTO	PVC	O3	PVC	O3	PVC	O3		
	SEZIONE FASE-N-PE/PEN [mmq]	1x2,5	1x2,5	1x2,5	1x2,5	1x2,5	1x2,5		
	Ib [A]	0	19,2	0	19,2	0	19,2		
	Iz [A]	230	0	230	0	230	0		
	Un [V]	1,1	1,6	1,1	1,6	1,1	1,6		
	Iec min [kA]	5	0	5	0	5	0		
	Iec max [kA]								
	LUNGHEZZA [m]								
	dV TOTALE [%]								
FONDO LINEA									
NOTE									



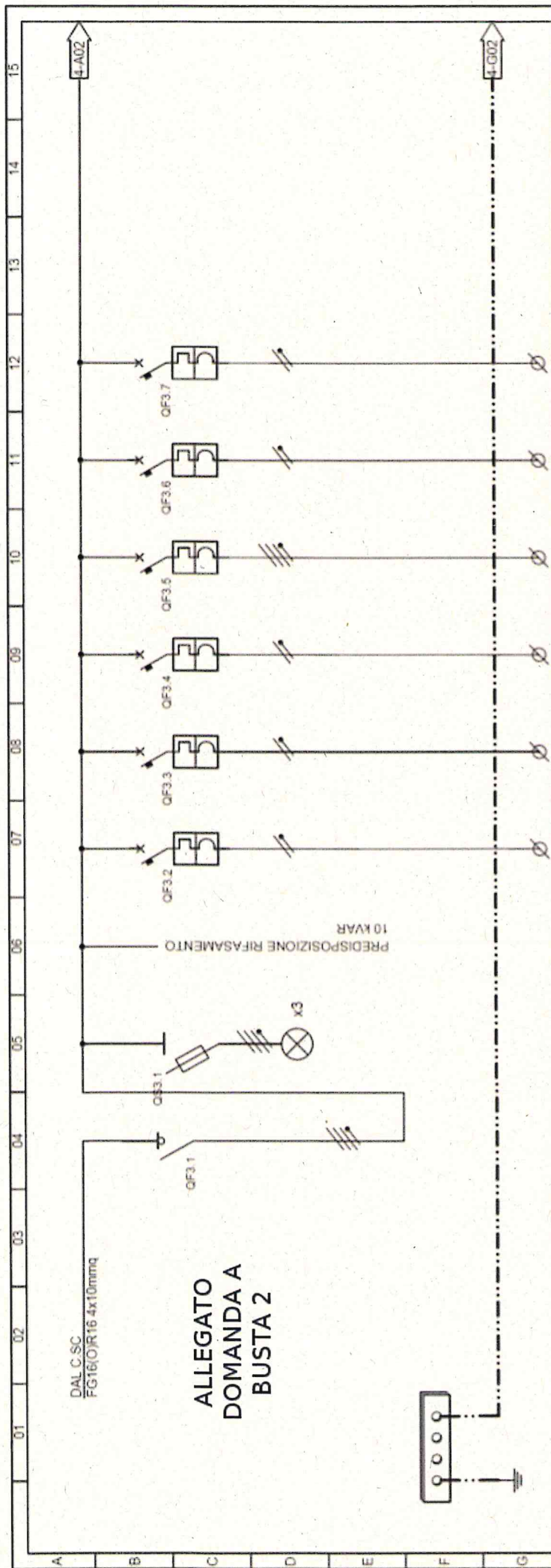
  


**AVVISO PUBBLICO DI SELEZIONE PER L'ASSUNZIONE A TEMPO INDETERMINATO DI DUE UNITA' DI "COLLABORATORE PROFESSIONALE" CAT. B3 - DA ASSEGNARE AL SETTORE TECNICO DEL COMUNE DI PORTOMAGGIORE**

**PROVA TEORICO PRATICA BUSTA 2**

A2	Visto lo schema del quadro elettrico rappresentato nell'allegato, il candidato descriva da che tensione in Volt è alimentato, su quante fasi è distribuito, quale è la tensione in uscita sulle linee principali, da quale componentistica principale è costituito, che tipo di cavo deve essere usato per il cablaggio e per che impianto è stato progettato.
B2	Il candidato descriva cos'è il sistema di addolcimento acque contenuto all'interno di una centrale termica, in particolare a cosa serve, che tipo di manutenzione viene eseguita e con quale cadenza periodica.
C2	Il candidato descriva come funziona un sistema antincendio di rilevamento fumi, quali sono gli elementi principali che lo costituiscono, cosa sono gli evacuatori di fumo e quali sono le prassi di verifica corretto funzionamento.
D2	Il candidato descriva cos'è una maniglia antipanico, la principale componentistica a cosa serve, dove viene installata, la periodicità di manutenzione e il tipo di verifica necessaria.
E2	Nel qual caso il candidato dovesse intervenire per la demolizione di una botola stradale con l'ausilio di martello demolitore, a margine di una strada urbana aperta al traffico, il candidato descriva quali D.P.I. utilizzerebbe e per quale motivo.
F2	Il candidato descriva come procedere nell'ipotesi di costruzione di un marciapiede con finitura in asfalto, partendo dalla predisposizione del piano di posa fino al raggiungimento del piano finito.

on.   
   

**ALLEGATO  
DOMANDA A  
BUSTA 2**

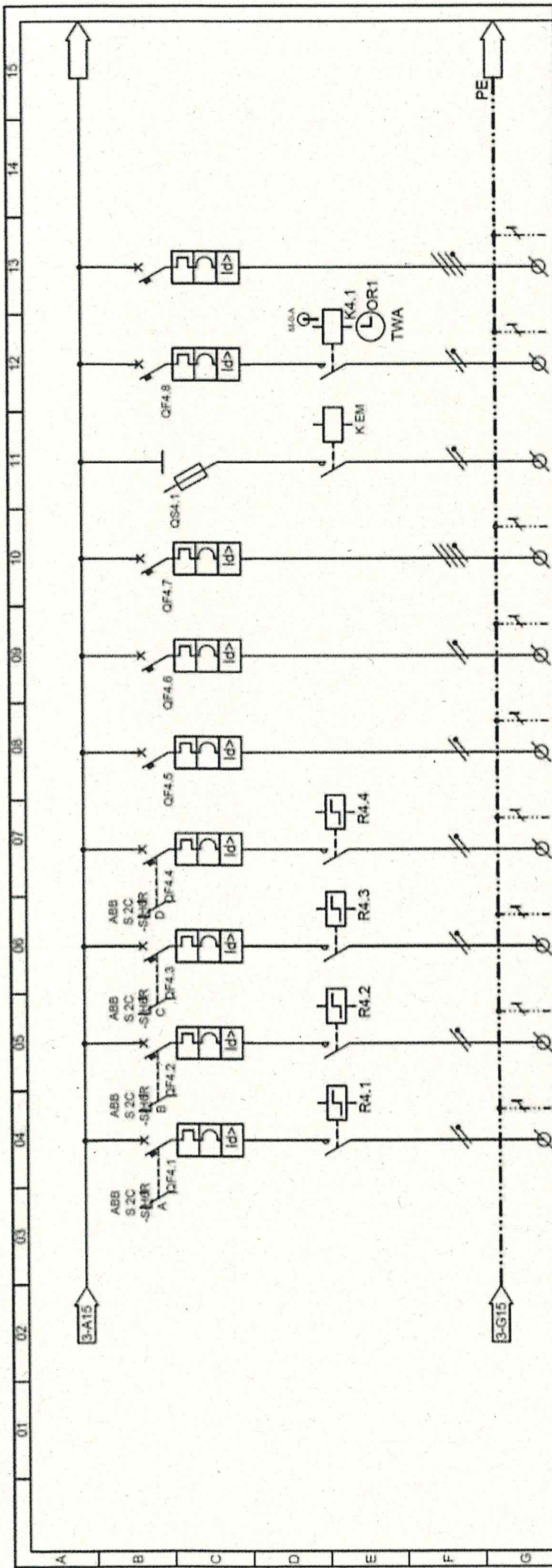
CIRCUITO	DESTINAZIONE	01		02		03		04		05		06		07		08		09		10		11		12		
		UTENZA	POTENZA (KW)	CORRENTE (A)	PRESENZA TENSIONE	GENERALI LINEA	AL	C.01	AL	C.02	AL	C.03	AL	C.04	AL	C.05										
INTERRUTTORE	PORTATA Nom. (A)	4x32		3+N/32																						
FUSIBILI	MARCA E TIPO (A)																									
	TIPO																									
CONTATTORE	MAGNETICO Reg. (A)																									
	TIPO																									
RELE' TERMICO	DIFFERENZIALE (A)																									
	TIPO																									
APPARECCHIATURE	REGOLAZIONE																									
	TIPO CAVO																									
	SEZIONE LINEA (mm <sup>2</sup> )																									
	SEZIONE PE (mm <sup>2</sup> )																									
	LUNGHEZZA LINEA (m)																									
	LUNGHEZZA MAX AMMISSIBILE (m)																									

Descrizione foglio

*[Handwritten signature]*

*[Handwritten signature]*

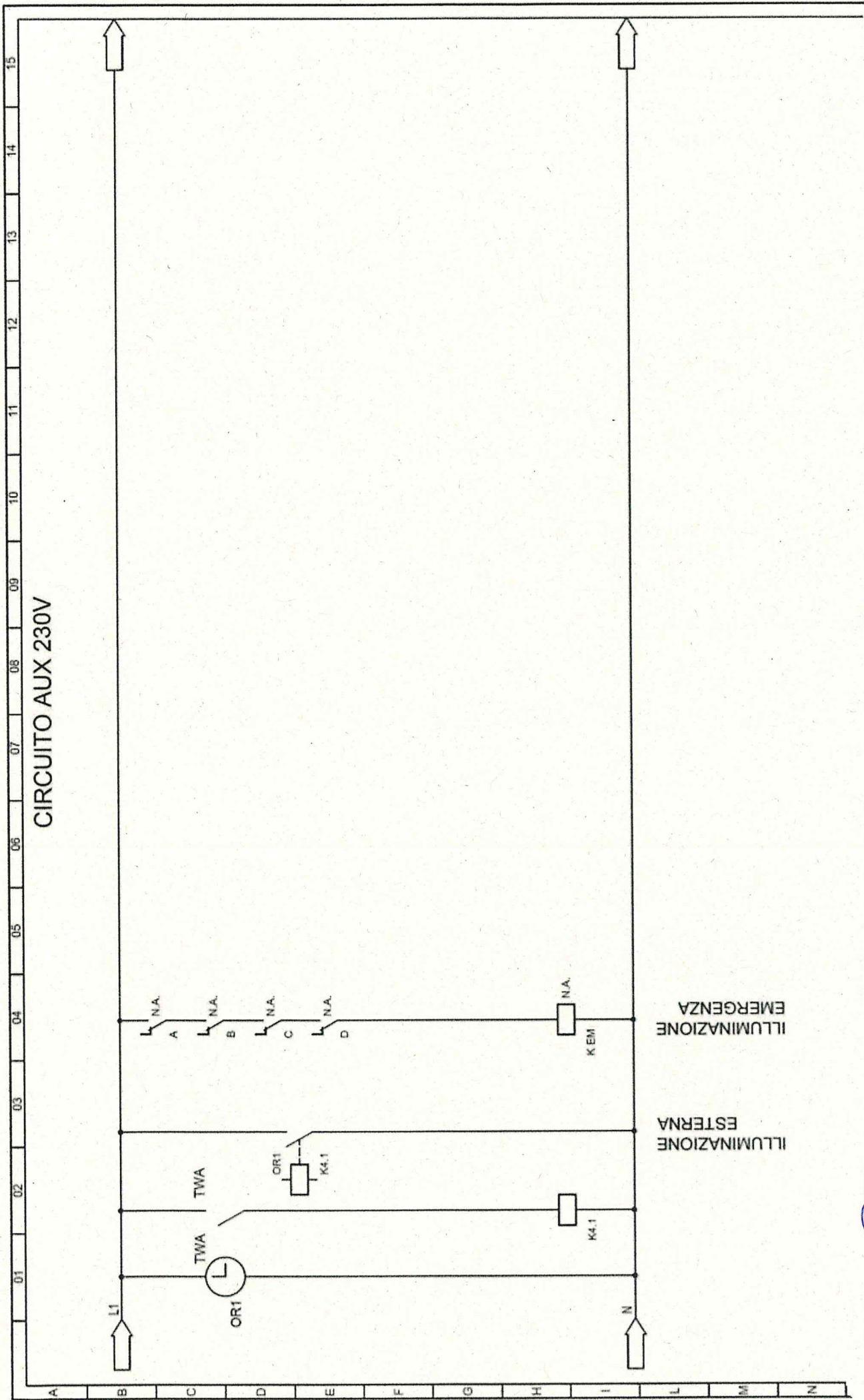




DATI GENERALI		CIRCUITO	13	14	15	16	17	18	19	20	21	22	23	24
UTENZA	DESTINAZIONE	ACCENSIONE A	ACCENSIONE B	ACCENSIONE C	ACCENSIONE D	PRESE CEE RICARICA AMBULANZA	PRESE CEE RICARICA AMBULANZA	GRUPPO PRESE CEE	ILLUMINAZIONE DI EMERGENZA	ILLUMINAZIONE ESTERNA	COMPRESSORE			
	POTENZA (KW)													
	CORRENTE (A)													
INTERRUTTORE	IMARCA E TIPO													
	POTERE DI INT. (KA)													
	PORTATA Norm. (A)	10	10	10	10	10	10	10	10	10	10	10	10	10
	TERMICO Reg. (A)	1+Nx10-C	1+Nx10-C	1+Nx10-C	1+Nx10-C	1+Nx18-C	1+Nx18-C	1+Nx18-C	1+Nx18-C	1+Nx32	1+Nx10-C	3+N 32-C		
	MAGNETICO Reg. (A)	0.03 - CI.A	0.03 - CI.A	0.03 - CI.A	0.03 - CI.A	0.03 - CI.AC	0.03 - CI.AC	0.03 - CI.AC	0.03 - CI.AC					
FUSIBILI	TIPO													
	TARATURA (A)													
CONTATTORE	TIPO													
	PORTATA (A)	16A - 230V	16A - 230V	16A - 230V	16A - 230V									
RELE' TERMICO	TIPO													
	REGOLAZIONE													
APPARECCHIATURE	TIPO CAVO	FG16 (O) R16	FG16 (O) R16	FG16 (O) R16	FG16 (O) R16	FG16 (O) R16	FG16 (O) R16	FG16 (O) R16	FG16 (O) R16	FG16 (O) R16	FG16 (O) R16	FG16 (O) R16	FG16 (O) R16	FG16 (O) R16
	SEZIONE LINEA (mm²)	3G2.5	3G2.5	3G2.5	3G2.5	3G2.5	3G2.5	3G2.5	3G2.5	2x1.5	3G4	5G6	5G6	5G6
	SEZIONE PE (mm²)	2.5	2.5	2.5	2.5	2.5	2.5	2.5	2.5	4	4	6	6	6
	LUNGHEZZA LINEA (m)	50	60	70	80	20	40	40	40	40	40	80	80	80
LUNGHEZZA MAX AMMISSIBILE (m)	86	86	86	86	52	52	52	52	86	40	138	100	100	100


CIRCUITO AUX 230V



*[Handwritten signature]*

*[Handwritten signature]*

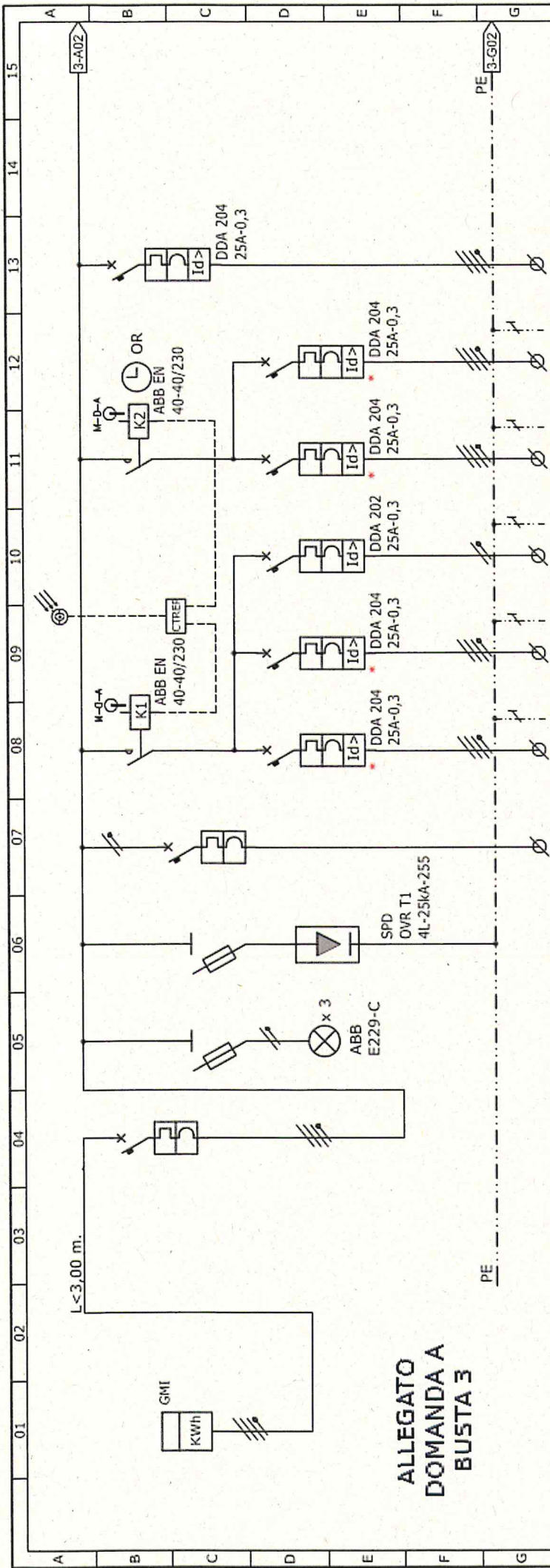


**AVVISO PUBBLICO DI SELEZIONE PER L'ASSUNZIONE A TEMPO INDETERMINATO DI DUE UNITA' DI "COLLABORATORE PROFESSIONALE" CAT. B3 - DA ASSEGNARE AL SETTORE TECNICO DEL COMUNE DI PORTOMAGGIORE**

**TEORICO PRATICA BUSTA 3**

A3	Visto lo schema del quadro elettrico rappresentato nell'allegato, il candidato descriva da che tensione in Volt è alimentato, su quante fasi è distribuito, quale è la tensione in uscita sulle linee principali, da quale componentistica principale è costituito, che tipo di cavo deve essere usato per il cablaggio e per che impianto è stato progettato.
B3	Il candidato descriva a cosa serve il sistema di ricircolo acqua di una centrale termica, da cosa è costituito, cos'è una valvola miscelatrice centralizzata e a cosa serve.
C3	Il candidato descriva come funziona un sistema idrico antincendio, quali sono gli elementi principali che lo costituiscono e quali sono le prassi di verifica corretto funzionamento.
D3	Il candidato descriva come procederebbe nella sostituzione di alcune stecche di tapparella danneggiate e nella sostituzione della cinghia in un infisso con avvolgibile.
E3	Nel qual caso il candidato dovesse intervenire per il taglio di alcuni rami caduti all'interno di un parco pubblico, il candidato descriva quali D.P.I. utilizzerebbe e per quale motivo.
F3	Il candidato, dovendo impermeabilizzare un solaio piano esposto agli agenti atmosferici, descriva come procederebbe nella posa di una copertura in guaina bituminosa.

*Handwritten signatures and a blue circular stamp of the Comune di Portomaggiore.*

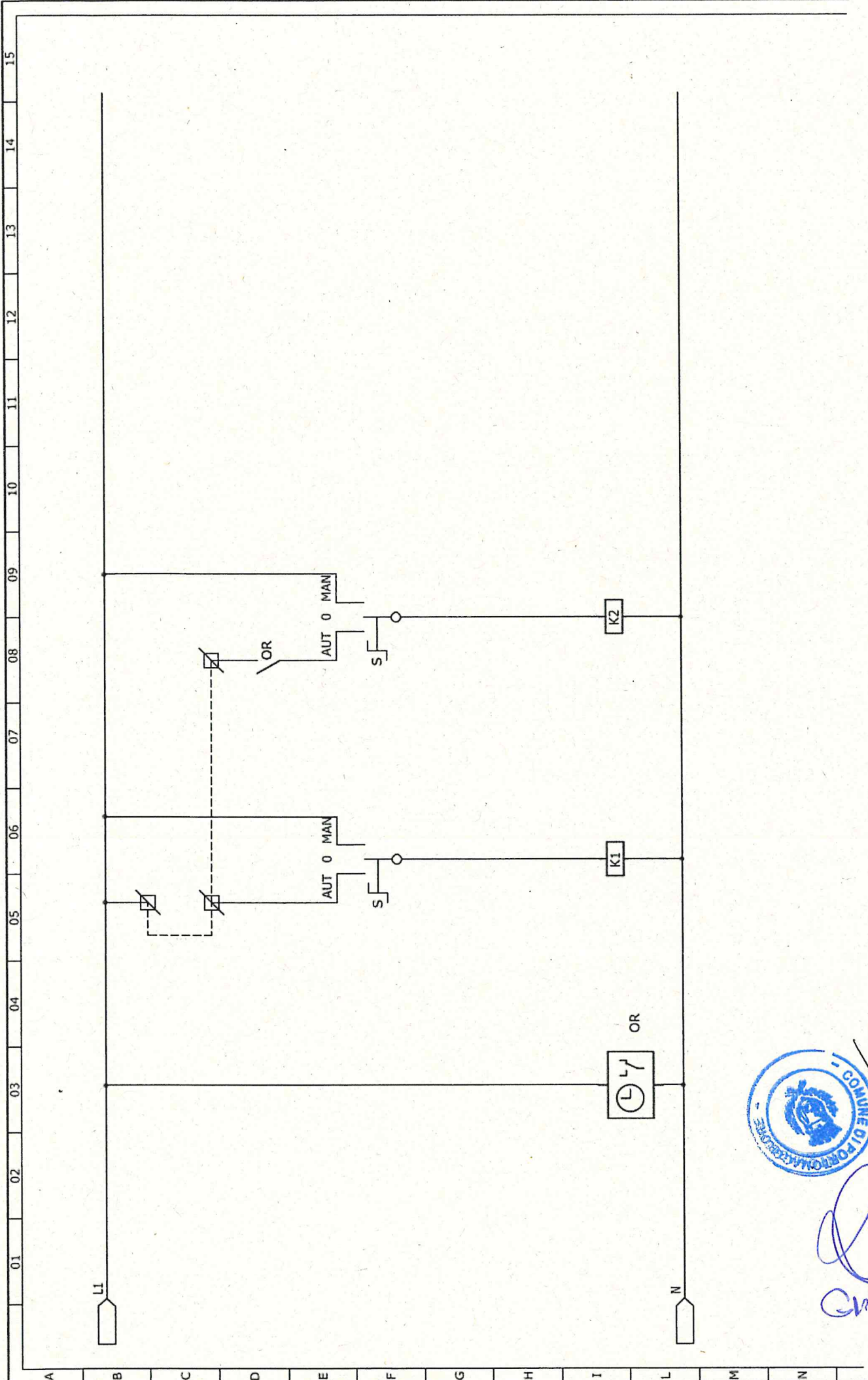


**ALLEGATO  
DOMANDA A  
BUSTA 3**

DATI GENERALI		CIRCUITO											
UTENZA	DESTINAZIONE	01	02	03	04	05	06	07	08	09	10	11	12
POTENZA (KW)													
CORRENTE (A)													
MARCA E TIPO		ABB S204	ABB E933N/32	ABB E933N/32	ABB S201 L	ABB S204	ABB S204	ABB S204	ABB S204	ABB S204	ABB S204	ABB S204	ABB S204
POTERE DI INT.(kA)		6	3+N/32	3+N/32	1+Nx2 - C	6	6	6	6	6	6	6	6
PORTATA Nom. (A)		4x63 - C	3+N/32	3+N/32	1+Nx2 - C	4x25 - C	4x25 - C	4x25 - C	4x25 - C	4x25 - C	4x25 - C	4x25 - C	4x6 - C
TERMICO Reg.(A)													
MAGNETICO Reg(A)													
DIFFERENZIALE (A)													
TEMPO (sec.)													
TIPO			gG - 10,3x3B	gG - 22x58									
TARATURA (A)			1	125									
TIPO													
PORTATA (A)													
TIPO													
REGOLAZIONE													
TIPO CAVO													
SEZIONE LINEA (mm <sup>2</sup> )													
SEZIONE PE (mm <sup>2</sup> )													
LUNGHEZZA LINEA (m)													
LUNGHEZZA MAX AMMISSIBILE (m)													



*[Handwritten signature]*



Handwritten signatures in blue ink, including a large stylized signature and a smaller one below it.



**AVVISO PUBBLICO DI SELEZIONE PER ESAMI  
PER L'ASSUNZIONE DI N. 2 UNITA' A TEMPO PIENO E INDETERMINATO  
CON PROFILO PROFESSIONALE DI  
"COLLABORATORE PROFESSIONALE"**

**Categoria B3**

**da assegnare al Settore Tecnico del COMUNE DI PORTOMAGGIORE  
di cui al Prot.gen.le Unione n. 0032814 del 04/12/2020  
prova teorico e/o pratica del 11/06/2020**

**VADEMECUM PER IL CANDIDATO**

**Criteria di comportamento e disposizioni della Commissione**

I candidati devono indossare per tutta la durata della prova e fino all'uscita dai locali individuati per lo svolgimento delle prove **la mascherina** e procedere **all'igienizzazione delle mani** con soluzioni idro-alcoliche, messe a disposizione dall'amministrazione.

Durante lo svolgimento delle prove non sarà consentita la consultazione di testi di legge, manuali, appunti, manoscritti, dizionari, ecc.

Non sarà altresì consentito ai candidati tenere con sé telefoni cellulari, palmari o altra strumentazione informatica. Gli stessi dovranno provvedere al loro spegnimento **e a disporli a vista sul piano di lavoro**. La violazione di tale disposizione, comporta l'esclusione del candidato dal concorso.

Durante le prove non è consentito ai concorrenti comunicare in alcun modo tra loro. Eventuali richieste devono essere poste esclusivamente ai membri della Commissione.

Gli elaborati devono essere realizzati, a pena di nullità, utilizzando esclusivamente il materiale fornito dalla Commissione (carta, penna, ecc.).

Qualunque segno di riconoscimento o riferimento nel testo della risposta che possa servire ad identificare l'autore dell'elaborato comporta l'annullamento della prova d'esame, e la conseguente esclusione del candidato medesimo, a giudizio insindacabile della Commissione. La scrittura in "STAMPATELLO" non costituisce per ciò solo segno di riconoscimento.

Il candidato che disturba l'ordinato svolgimento della prova verrà espulso; analogamente si procederà nel caso di scambi di elaborati o di copiatura tra candidati e, in tal caso, l'esclusione è disposta nei confronti di tutti i candidati coinvolti.

Il concorrente che contravviene alle disposizioni di cui sopra o comunque venga trovato a copiare da appunti o testi non ammessi, o da altro concorrente, è escluso immediatamente dalla prova.

Prima dell'avvio delle operazioni di riconoscimento dei candidati, il Segretario provvede a mettere a disposizione, direttamente nelle loro postazioni, poste ad una distanza fra loro di



Handwritten initials and a signature in blue ink

almeno 1 metro, il materiale necessario per lo svolgimento della prova nel rispetto dell'allegato parte integrante -3 alla Ordinanza n. 98/2020 della R.E.R.:

- una busta grande;
- una busta piccola contenente un modulo nel quale indicare le proprie generalità;
- due fogli protocollo vidimati da due componenti la commissione giudicatrice;
- una penna;
- il vademecum.

Il materiale cartaceo è stato tenuto in quarantena preventiva per almeno 3 ore.

## SVOLGIMENTO

Il candidato dovrà redigere tutte le risposte nei fogli protocollo; in caso di utilizzo di un foglio protocollo per la redazione della "brutta copia" lo stesso dovrà poi essere **barrato**, in maniera da consentire alla Commissione di procedere, nel corso della successiva valutazione, all'esame solo di quella che, per il candidato, è la versione finale/definitiva dell'elaborato svolto. Tutti i fogli protocollo consegnati dalla Commissione dovranno poi essere inseriti all'interno della busta grande.

I candidati avranno a disposizione 2,30 ore di tempo per concludere la prova. Successivamente, trascorso il termine concesso per lo svolgimento della prova teorico e/o pratica, i candidati dovranno consegnare la busta grande contenente la busta piccola chiusa con all'interno il modulo compilato delle generalità. Il tutto sigillato e consegnato al Segretario.

La Commissione decide di stabilire i seguenti criteri al fine della successiva valutazione e dell'attribuzione dei punteggi:

1. Corretto inquadramento dell'argomento oggetto del quesito, dal punto di vista normativo e del contesto dell'ente locale
2. Capacità di collegamento tra argomenti diversi tutti attinenti al quesito da trattare e tra gli aspetti teorici e i procedimenti di carattere tecnico/organizzativo/amministrativo propri dell'Area cui sarà assegnato il nuovo assunto.
3. Capacità di sintesi, correttezza e chiarezza espositiva

Così come contemplato dall'art. 22 del Regolamento "Reclutamento e selezioni esterne del personale" (stralcio al Regolamento di Organizzazione degli Uffici e dei Servizi Comunali del Comune di Portomaggiore), approvato con G.C. n. 44 dell'08.08.2004 e ss.mm.ii., la valutazione delle prove dei candidati, avverrà, sulla base dei Criteri sopra descritti e sarà determinata dalla media aritmetica dei voti espressi in forma palese da ciascun commissario avente diritto al voto, da assegnare ad ogni elaborato, utilizzando la seguente scala:

ottimo	30 punti
Buono	da 27 a 29 punti
Discreto	da 24 a 26 punti
Sufficiente	da 21 a 23 punti
non del tutto sufficiente	da 18 a 20 punti
Insufficiente o incompleta	da 0 a 17 punti

La prova si ritiene superata se il candidato ottiene un punteggio di almeno 21/30.



Handwritten signatures in black and blue ink, including a large blue signature on the right side of the page.